

Mellan datum: 2011-01-01 - 2011-08-31

2. Bemötande

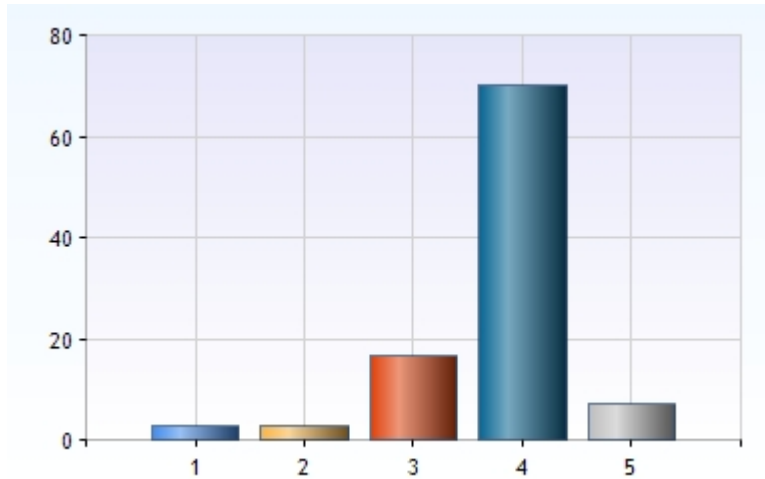
Besvarad av: 204 (100%) Ej besvarad av: 1 (0%)

Hur nöjd är ni med det bemötande ni får av Commodias personal?

1	1 Mycket missnöjd	6 (3%)
2	2 Ganska missnöjd	6 (3%)
3	3 Ganska nöjd	34 (17%)
4	4 Mycket nöjd	143 (70%)
5	5 Har ej erfarenhet	15 (7%)

Medel: 3,66

σ : 0,69



Besvarad av: 15 (7%) Ej besvarad av: 190 (93%)

Skriv här om du vill ge en kommentar:

3. Tillgänglighet

Hur upplever ni...

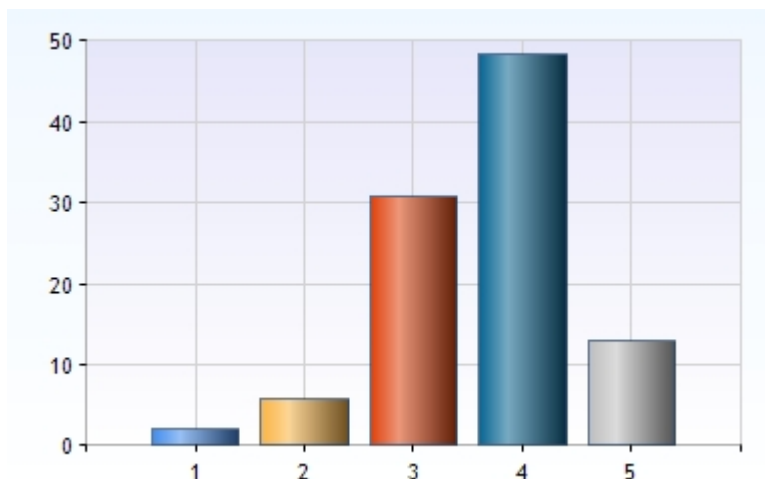
Besvarad av: 192 (94%) Ej besvarad av: 13 (6%)

Möjligheten till kontakt med rätt person på Commodia

1	1 Mycket missnöjd	4 (2%)
2	2 Ganska missnöjd	11 (6%)
3	3 Ganska nöjd	59 (31%)
4	4 Mycket nöjd	93 (48%)
5	Har ej erfarenhet	25 (13%)

Medel: 3,44

σ : 0,72



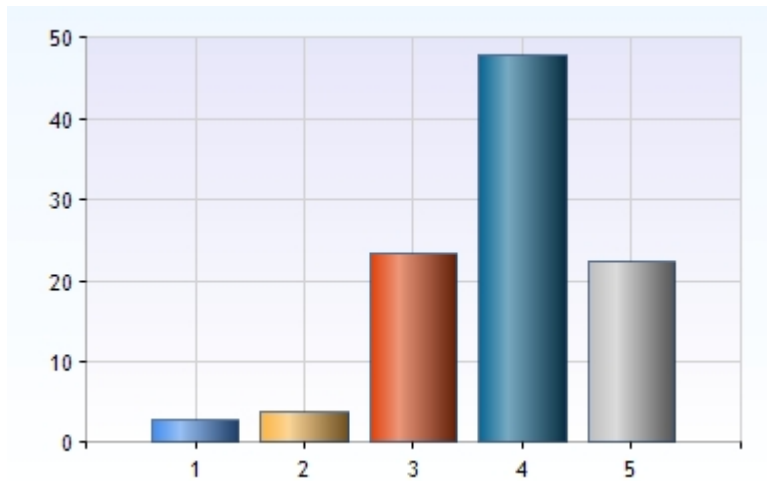
Besvarad av: 184 (90%) Ej besvarad av: 21 (10%)

Möjlighet till hjälp inom förväntad tid

1	1 Mycket missnöjd	5 (3%)
2	2 Ganska missnöjd	7 (4%)
3	3 Ganska nöjd	43 (23%)
4	4 Mycket nöjd	88 (48%)
5	Har ej erfarenhet	41 (22%)

Medel: 3,5

σ : 0,75



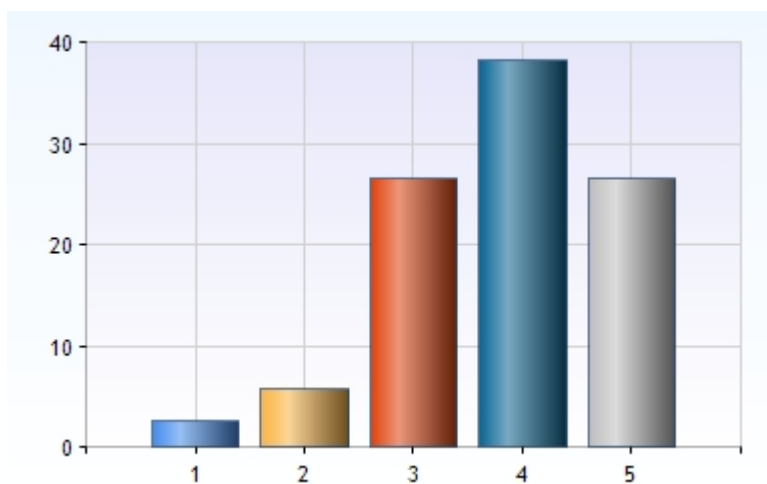
Besvarad av: 191 (93%) Ej besvarad av: 14 (7%)

Commodias förmåga att följa upp telefonmeddelanden, mail etc

1	1 Mycket missnöjd	5 (3%)
2	2 Ganska missnöjd	11 (6%)
3	3 Ganska nöjd	51 (27%)
4	4 Mycket nöjd	73 (38%)
5	Har ej erfarenhet	51 (27%)

Medel: 3,37

σ : 0,78



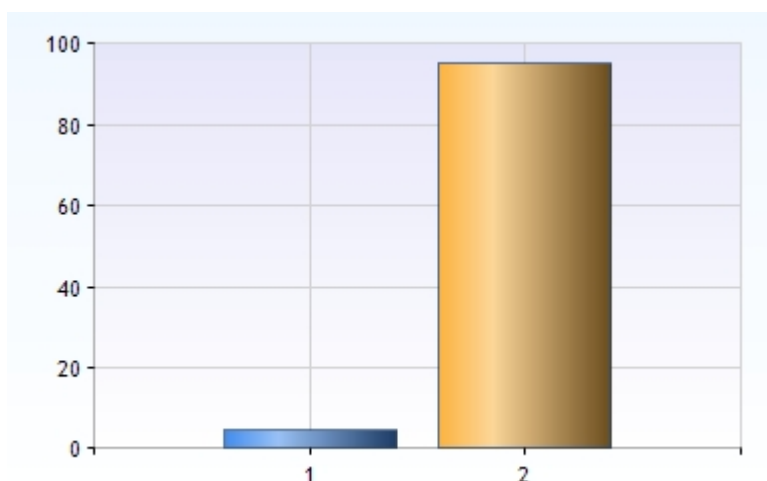
Besvarad av: 11 (5%) Ej besvarad av: 194 (95%)

Kommentar:

Besvarad av: 185 (90%) Ej besvarad av: 20 (10%)

Har ni haft behov av Commodias tjänster under vår 3-veckors sommarstängning?

1	Ja	9 (5%)
2	Nej	176 (95%)



Besvarad av: 6 (3%) Ej besvarad av: 199 (97%)

Kommentar:

4. Information

Hur upplever ni...

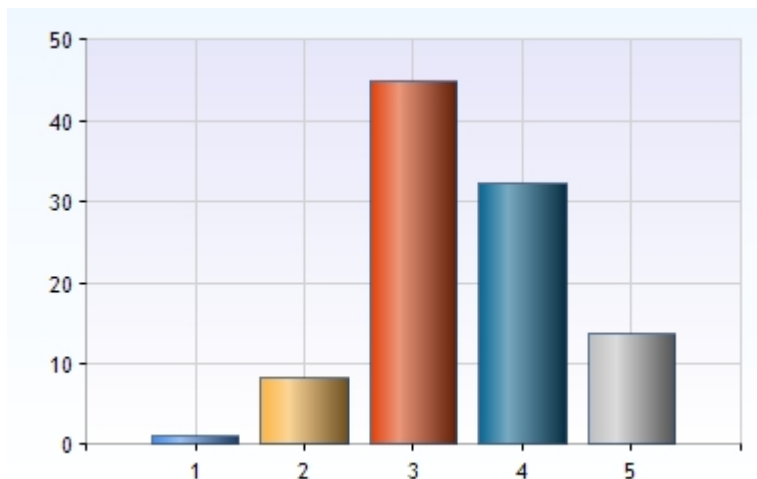
Besvarad av: 183 (89%) Ej besvarad av: 22 (11%)

Informationen om Commodia och vårt tjänsteutbud

1	1 Mycket missnöjd	2 (1%)
2	2 Ganska missnöjd	15 (8%)
3	3 Ganska nöjd	82 (45%)
4	4 Mycket nöjd	59 (32%)
5	5 Har ej erfarenhet	25 (14%)

Medel: 3,25

σ : 0,67



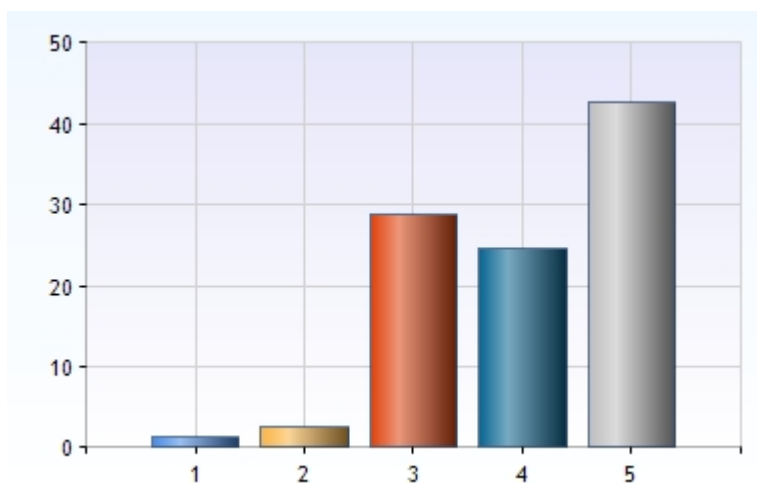
Besvarad av: 159 (78%) Ej besvarad av: 46 (22%)

Innehåll och utformning av vår hemsida

1	1 Mycket missnöjd	2 (1%)
2	2 Ganska missnöjd	4 (3%)
3	3 Ganska nöjd	46 (29%)
4	4 Mycket nöjd	39 (25%)
5	5 Har ej erfarenhet	68 (43%)

Medel: 3,34

σ : 0,67



Besvarad av: 4 (2%) Ej besvarad av: 201 (98%)

Kommentar:

5. Utvärdering av tjänster

Nedan finns några av de vanligaste tjänsterna Commodia erbjuder. Hur bedömer ni kvaliteten på följande tjänster?

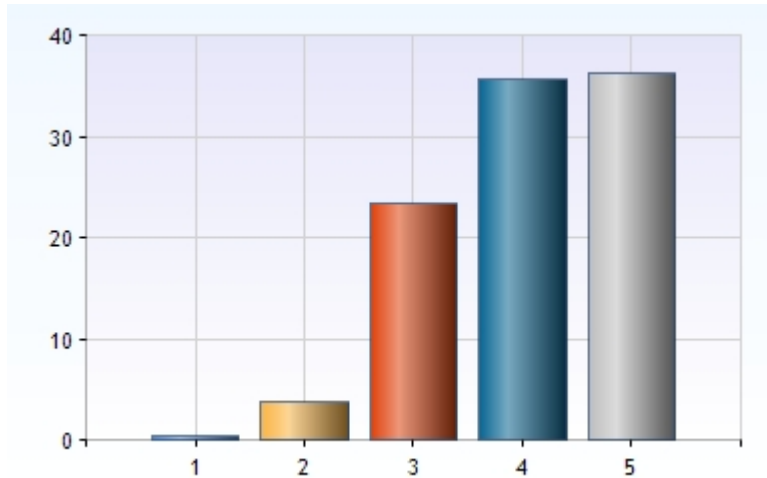
Besvarad av: 179 (87%) Ej besvarad av: 26 (13%)

Stöd vid rehabilitering

1	1 Mycket missnöjd	1 (1%)
2	2 Ganska missnöjd	7 (4%)
3	3 Ganska nöjd	42 (23%)
4	4 Mycket nöjd	64 (36%)
5	5 Har ej erfarenhet	65 (36%)

Medel: 3,48

σ : 0,65



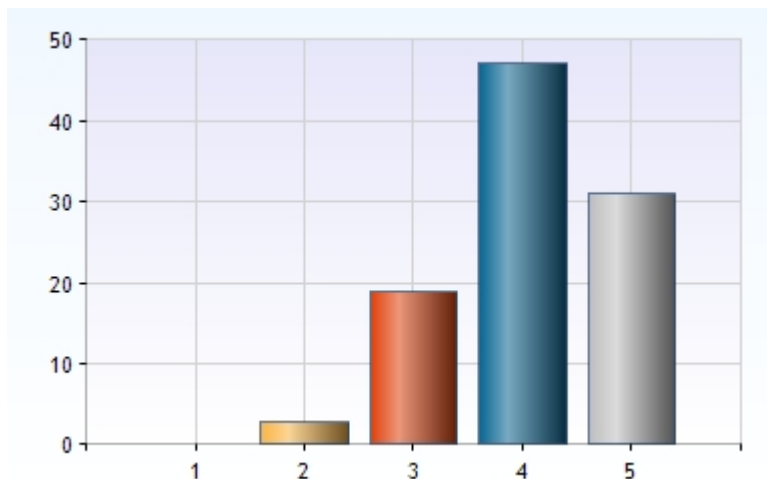
Besvarad av: 180 (88%) Ej besvarad av: 25 (12%)

Hälsoundersökningar

1	1 Mycket missnöjd	0 (0%)
2	2 Ganska missnöjd	5 (3%)
3	3 Ganska nöjd	34 (19%)
4	4 Mycket nöjd	85 (47%)
5	5 Har ej erfarenhet	56 (31%)

Medel: 3,65

σ : 0,56



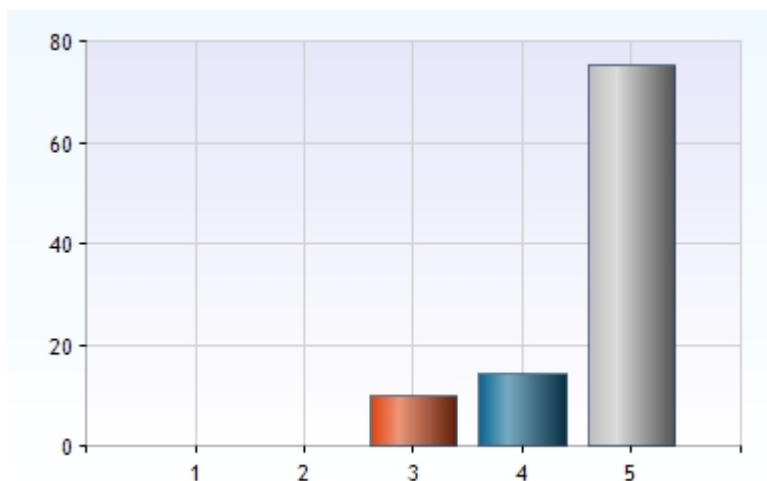
Besvarad av: 180 (88%) Ej besvarad av: 25 (12%)

Tekniska undersökningar

1	1 Mycket missnöjd	0 (0%)
2	2 Ganska missnöjd	0 (0%)
3	3 Ganska nöjd	18 (10%)
4	4 Mycket nöjd	26 (14%)
5	5 Har ej erfarenhet	136 (76%)

Medel: 3,59

σ : 0,49



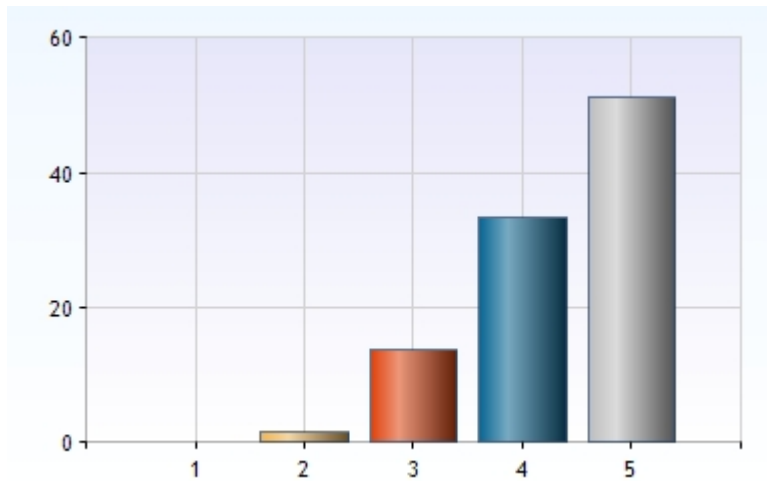
Besvarad av: 180 (88%) Ej besvarad av: 25 (12%)

Ergonomigenomgång av arbetsplatser

1	1 Mycket missnöjd	0 (0%)
2	2 Ganska missnöjd	3 (2%)
3	3 Ganska nöjd	25 (14%)
4	4 Mycket nöjd	60 (33%)
5	5 Har ej erfarenhet	92 (51%)

Medel: 3,65

σ : 0,54



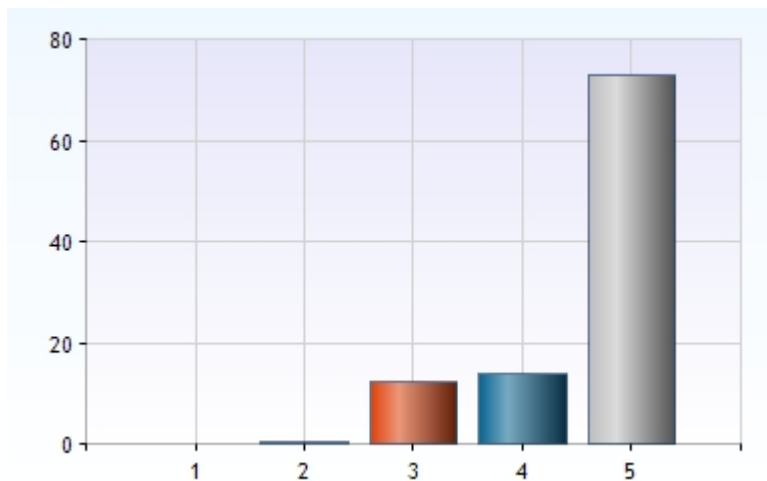
Besvarad av: 179 (87%) Ej besvarad av: 26 (13%)

Utbildning

1	1 Mycket missnöjd	0 (0%)
2	2 Ganska missnöjd	1 (1%)
3	3 Ganska nöjd	22 (12%)
4	4 Mycket nöjd	25 (14%)
5	5 Har ej erfarenhet	131 (73%)

Medel: 3,5

σ : 0,54



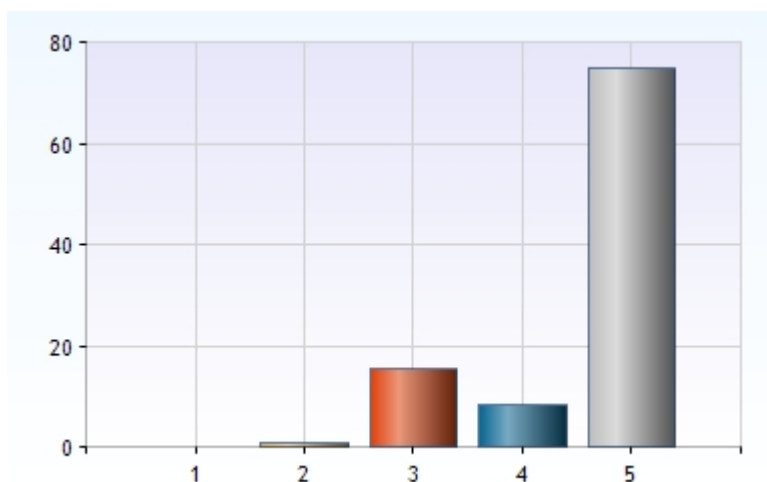
Besvarad av: 179 (87%) Ej besvarad av: 26 (13%)

Grupputveckling

1	1 Mycket missnöjd	0 (0%)
2	2 Ganska missnöjd	2 (1%)
3	3 Ganska nöjd	28 (16%)
4	4 Mycket nöjd	15 (8%)
5	5 Har ej erfarenhet	134 (75%)

Medel: 3,29

σ : 0,54



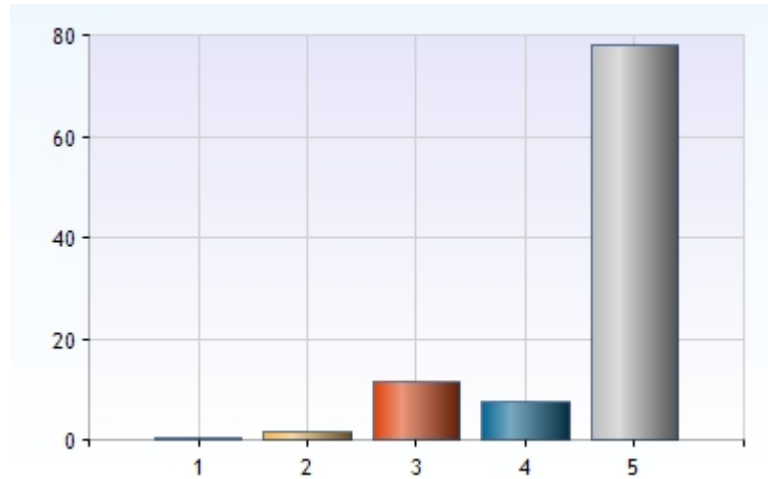
Besvarad av: 178 (87%) Ej besvarad av: 27 (13%)

Konflikthantering

1	1 Mycket missnöjd	1 (1%)
2	2 Ganska missnöjd	3 (2%)
3	3 Ganska nöjd	21 (12%)
4	4 Mycket nöjd	14 (8%)
5	5 Har ej erfarenhet	139 (78%)

Medel: 3,23

σ : 0,7



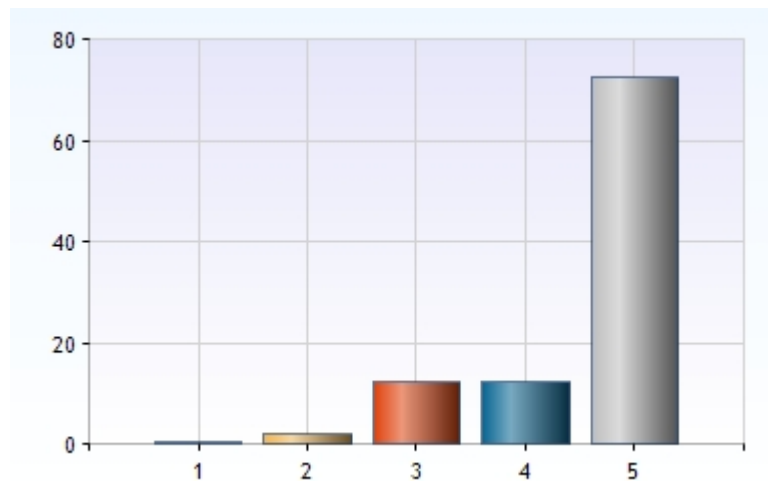
Besvarad av: 178 (87%) Ej besvarad av: 27 (13%)

Arbetsförmågebedömning

1	1 Mycket missnöjd	1 (1%)
2	2 Ganska missnöjd	4 (2%)
3	3 Ganska nöjd	22 (12%)
4	4 Mycket nöjd	22 (12%)
5	5 Har ej erfarenhet	129 (72%)

Medel: 3,33

σ : 0,71



Besvarad av: 14 (7%) Ej besvarad av: 191 (93%)

Vill du kommentera eller har du erfarenhet av någon annan tjänst? Här nedan har du möjlighet att ange vad och ge ditt omdöme.

6. Är det någon/några tjänster ni saknar i Commodias utbud? Vilken/vilka?

Besvarad av: 21 (10%) Ej besvarad av: 184 (90%)

7. Helhetsintryck av arbetssätt

Hur upplever ni Commodias ...

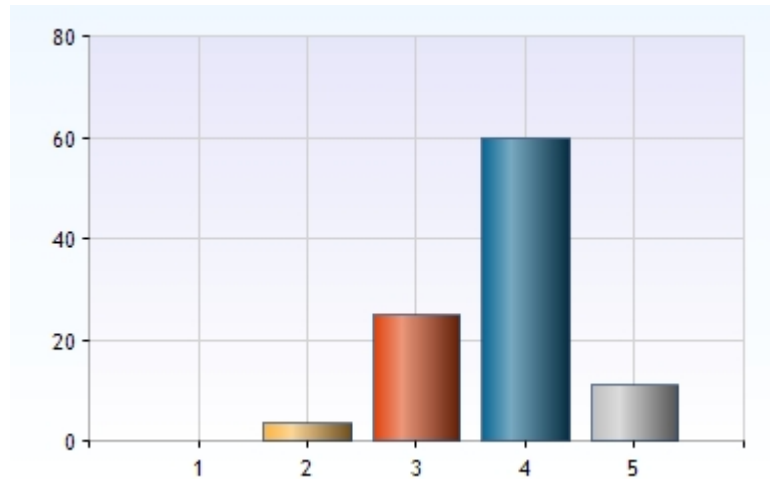
Besvarad av: 180 (88%) Ej besvarad av: 25 (12%)

Förmåga att förstå kundens behov

1	1 Mycket dålig	0 (0%)
2	2 Ganska dålig	7 (4%)
3	3 Ganska bra	45 (25%)
4	4 Mycket bra	108 (60%)
5	5 Har ej erfarenhet	20 (11%)

Medel: 3,63

σ : 0,57



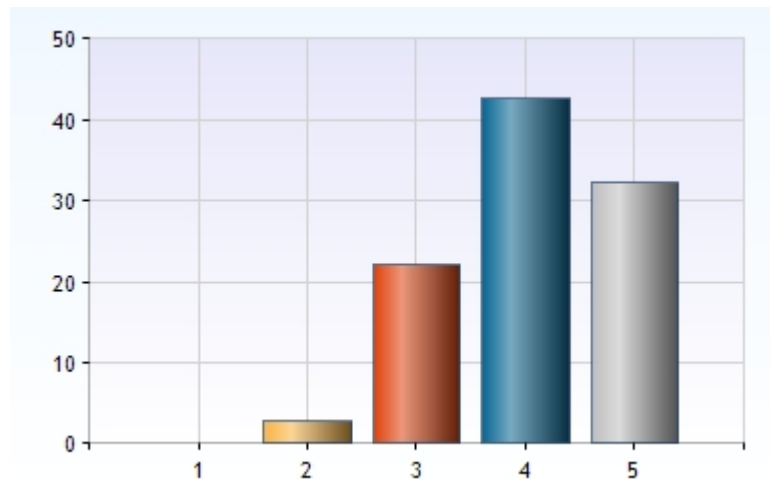
Besvarad av: 180 (88%) Ej besvarad av: 25 (12%)

Planering av tjänster/uppdrag

1	1 Mycket dålig	0 (0%)
2	2 Ganska dålig	5 (3%)
3	3 Ganska bra	40 (22%)
4	4 Mycket bra	77 (43%)
5	5 Har ej erfarenhet	58 (32%)

Medel: 3,59

σ : 0,57



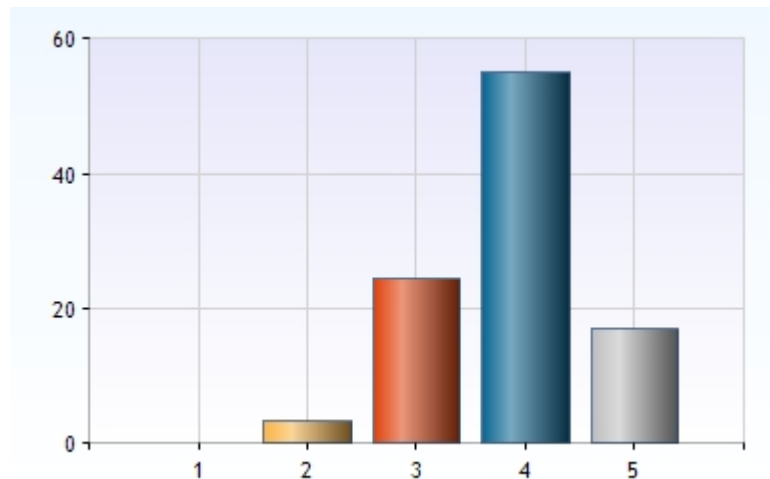
Besvarad av: 176 (86%) Ej besvarad av: 29 (14%)

Genomförande av tjänster/uppdrag

1	1 Mycket dålig	0 (0%)
2	2 Ganska dålig	6 (3%)
3	3 Ganska bra	43 (24%)
4	4 Mycket bra	97 (55%)
5	5 Har ej erfarenhet	30 (17%)

Medel: 3,62

σ : 0,56



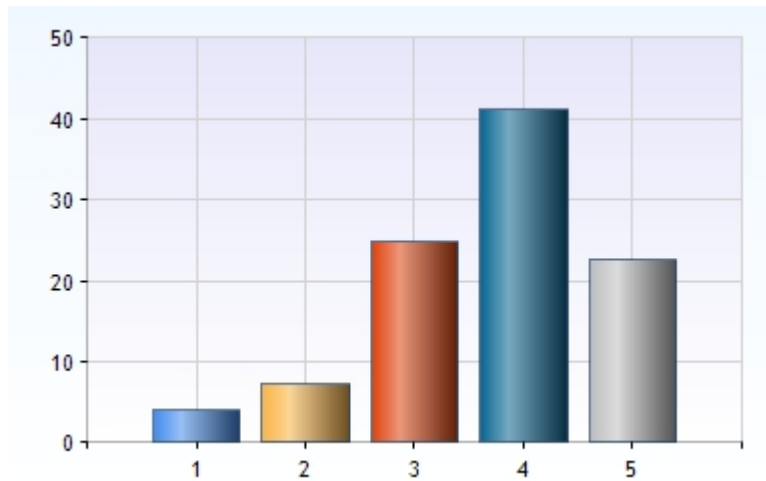
Besvarad av: 177 (86%) Ej besvarad av: 28 (14%)

Återföring av resultatet till beställaren efter genomförda tjänster/uppdrag

1	1 Mycket dålig	7 (4%)
2	2 Ganska dålig	13 (7%)
3	3 Ganska bra	44 (25%)
4	4 Mycket bra	73 (41%)
5	5 Har ej erfarenhet	40 (23%)

Medel: 3,34

σ : 0,85



Besvarad av: 8 (4%) Ej besvarad av: 197 (96%)

Kommentar:

8. Nyttan av Commodias insatser

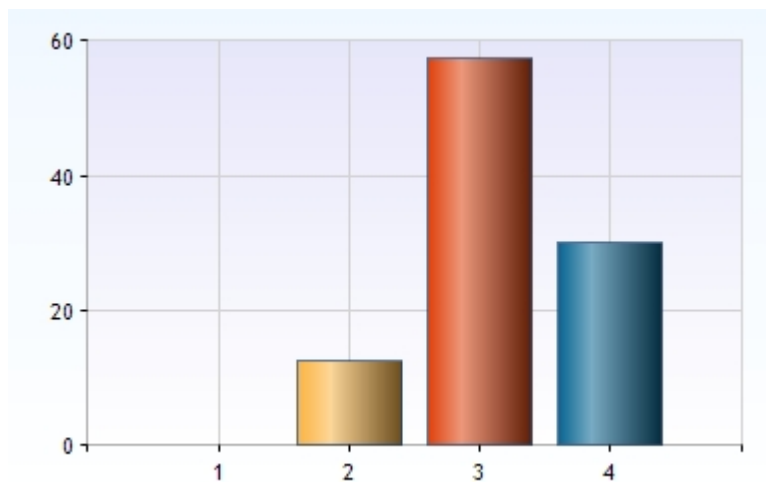
Besvarad av: 176 (86%) Ej besvarad av: 29 (14%)

Hur bedömer ni nyttan av Commodias insatser för er verksamhet

1	1 Ingen nytta	0 (0%)
2	2 Liten nytta	22 (12%)
3	3 Ganska stor nytta	101 (57%)
4	4 Stor nytta	53 (30%)

Medel: 3,18

σ : 0,63



Besvarad av: 8 (4%) Ej besvarad av: 197 (96%)

Kommentar:

9. Förtroende

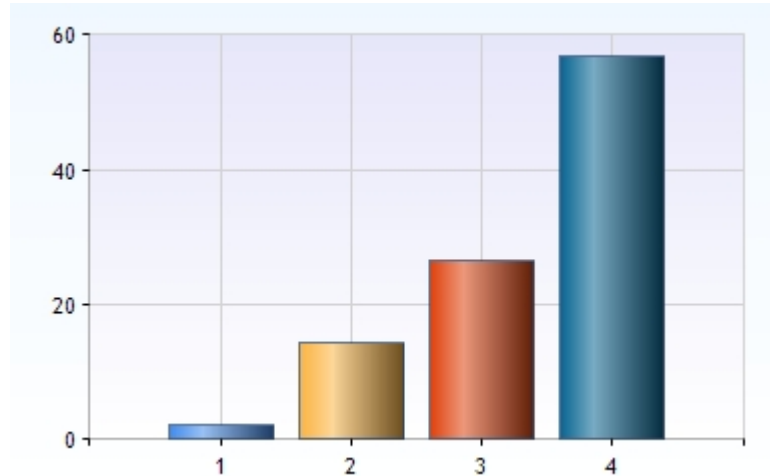
Besvarad av: 174 (85%) Ej besvarad av: 31 (15%)

Kan ni tänka er att rekommendera Commodia till andra?

1	1 Nej, inte alls	4 (2%)
2	2	25 (14%)
3	3	46 (26%)
4	4 Ja, absolut	99 (57%)

Medel: 3,38

σ : 0,81



Besvarad av: 5 (2%) Ej besvarad av: 200 (98%)

Kommentar:

10. Oberoende

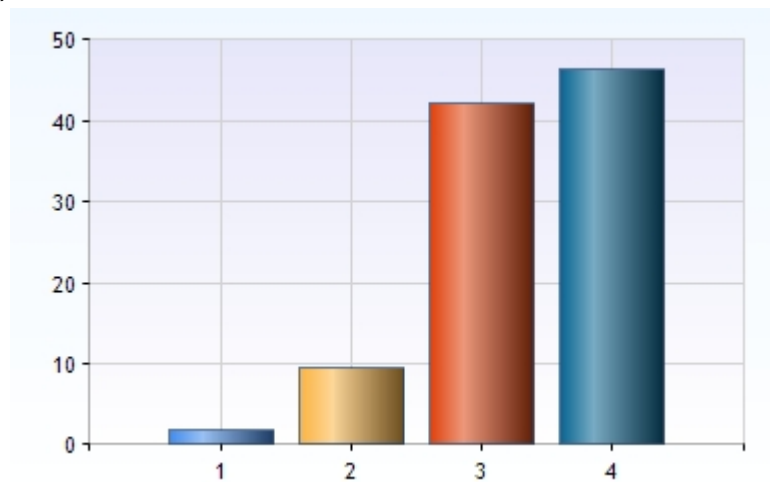
Upplever ni att Commodia tillmötesgår både arbetsgivare och anställda på ett opartiskt sätt?

Besvarad av: 168 (82%) Ej besvarad av: 37 (18%)

1	1 Nej, inte alls	3 (2%)
2	2 Tveksamt	16 (10%)
3	3 För det mesta	71 (42%)
4	4 Ja, absolut	78 (46%)

Medel: 0

σ : 0



Besvarad av: 19 (9%) Ej besvarad av: 186 (91%)

Kommentar:

11. Övriga synpunkter

Besvarad av: 10 (5%) Ej besvarad av: 195 (95%)